



Ditch Witch[®]
Iberia



**DESCARGAR
CATALOGO**



ÍNDICE

Perforadoras	5
JT10	6
JT21	8
AT32	10
AT40	12
AT120	14
Equipos Mezcladores	17
FM13X	18
Aspiradora de excavación	21
HX20G	22
HX30	24
Mini-cargadoras multiusos	27
SK800B	28
SK1050	30
SK1550	32
SK1750	34
SK3000	36
Zanjadoras Compactas	39
C16X	40
C24X	42
R300	44
C30X	46
Zanjadoras Heavy duty	49
RT70	50
RT125	52
RT125 Quad	54



DITCH WITCH IBERIA

Somos el distribuidor exclusivo de Ditch Witch en España, Portugal y Angola. Con nuestras zanjadoras, perforadoras dirigidas, localizadores de cable y georradars ofrecemos soluciones fiables para la construcción de infraestructuras subterráneas.



PERFORADORAS

Las perforadoras dirigidas horizontales No-Dig de Ditch Witch instalan y/o sustituyen de manera eficaz todo tipo de redes (telefonía, fibra óptica, electricidad, tuberías de agua, gas, etc.) bajo céspedes, aceras, calles transitadas, autopistas, vías férreas y en cualquier lugar donde las zanjas resulten imposibles, ya sea por motivos logísticos o económicos, por limitaciones de tiempo o por la presencia de determinados obstáculos (naturales o no) en el terreno. Lo mismo aplica a nuestras perforadoras neumáticas.



JT10

La más potente de su clase

Compacta donde se puede, grande donde se necesita. La JT10 combina el rendimiento de las perforadoras HDD de mayor tamaño con la maniobrabilidad necesaria en obras urbanas de espacio reducido. Gracias a su motor diésel Deutz® Tier 4 ofrece una gran fuerza de tracción y par de giro, mientras que el chasis corto y robusto garantiza un transporte sencillo, una rápida puesta en marcha y un manejo ágil. La estación de operación ergonómica con control mediante joystick único y pantalla de diagnóstico clara permite trabajar durante largos periodos con precisión, comodidad y control total.

Características

- Fuerza de tracción: 44,5 kN
- Par de rotación: 1.490 Nm
- Potencia del motor: 66 CV diésel Deutz®
- Longitud de las barras de perforación: 1,8 m

Potencia

La JT10 está impulsada por un motor Deutz® Tier 4 de 66 CV. Con 44,5 kN de fuerza de tracción y 1.490 Nm de par de rotación, ofrece más potencia que cualquier otra máquina de su categoría.

Productividad

Con 98,8 metros de varillaje a bordo y ciclos de perforación cortos, los operadores trabajan de forma más rápida y eficiente. El tanque integrado de 151 L para fluido de perforación permite operar sin necesidad de una unidad de mezcla adicional.

Particularidades

Sistema de anclaje heavy-duty, sistema de apertura de varillas y pantalla integrada. La estación de operación está diseñada ergonómicamente con asiento sobre raíles y control de palanca única para una mejor visibilidad, menor esfuerzo físico y mayor control. La ausencia de engrasadores y el fácil acceso de servicio reducen el mantenimiento y el tiempo de inactividad.

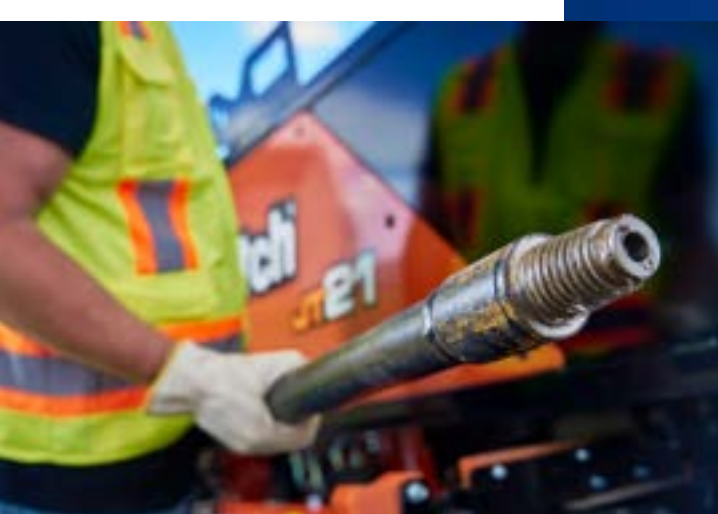




JT21

El nuevo estándar

La JT21 ha sido desarrollada para lograr la máxima eficiencia y finalizar los proyectos con mayor rapidez. Ofrece hasta un 40% más de potencia en el fondo del pozo y una velocidad de carro un 35% superior en comparación con otras perforadoras HDD similares. Gracias a sus tecnologías avanzadas y a un manejo intuitivo, la JT21 es la elección ideal para contratistas que buscan aumentar la productividad y la rentabilidad.



Características

- Fuerza de tracción: 93,4 kN
- Par de rotación: 3.050 Nm
- Motor: Deutz® TD2.9 Stage V diésel de 74 CV
- Longitud de las barras de perforación: 3,05 m

Potencia

La JT21 ofrece alto par y velocidad con un motor rotativo de transmisión directa y un Deutz® Stage V de 74 CV que garantiza fiabilidad y rendimiento óptimo. El sistema Virtually Assisted Make-up (VAM) evita daños en las roscas y prolonga la vida útil de las barras.

Productividad

El centro de gravedad más bajo aumenta la estabilidad incluso en terrenos irregulares. El sistema automático de engrase y el sistema de carga horizontal reducen los tiempos de inactividad y aumentan la producción.

Particularidades

La telemática avanzada ofrece información en tiempo real sobre el rendimiento y mantenimiento de la máquina, mientras que el joystick multimodo ajusta la operación a las preferencias del operador y facilita un manejo más intuitivo.



AT32

Gran rendimiento,
huella reducida

La AT32 es una nueva generación de perforadora all-terrain que combina gran potencia y eficiencia en un formato compacto. Con 14,2 toneladas de fuerza de tracción y empuje y un motor Cummins® Stage V de 155 CV, es capaz de enfrentarse incluso a los suelos más duros. Gracias a innovaciones que simplifican el trabajo del operador, la AT32 ofrece el máximo rendimiento en espacios urbanos reducidos.

Características

- Fuerza de empuje y tracción: 14,2 toneladas
- Par de rotación: 5.694 Nm
- Potencia del motor: 155 CV Cummins® B4.5 Stage V
- Longitud de las barras: 3,05 m

Potencia

El potente motor Cummins® de 155 CV acciona todas las funciones y aporta la capacidad necesaria para perforaciones pesadas. El sistema patentado de inner rotation aumenta la eficiencia en formaciones duras.

Productividad

El centro de gravedad más bajo aumenta la estabilidad incluso en terrenos irregulares. Equipada con 45 barras a bordo, una bomba de bentonita de 265 l/min y un diseño add-a-pipe que permite añadir tuberías rápidamente. Su formato compacto y las puertas de servicio abatibles aumentan la versatilidad y facilidad de uso.

Particularidades

Disponible con cabina totalmente cerrada con climatización o estación de control abierta. Dos pantallas LED muestran todas las funciones e información de perforación. El control remoto inalámbrico permite un posicionamiento preciso.





AT40

La roca ha encontrado
su igual

La AT40 All Terrain está diseñada para ofrecer el máximo rendimiento en condiciones de roca dura. Con un avanzado sistema de doble varilla, proporciona hasta un 33% más de par en la cabeza de perforación que la competencia. Gracias a las innovaciones del plataforma JT40, combina potencia, eficiencia y una mayor facilidad de trabajo en obra.



Características

- Fuerza de tracción: 178 kN
- Par de rotación: 7.460 Nm
- Potencia del motor: 160 CV Cummins® diésel
- Longitud de las barras: 4,5 m

Potencia

El motor Cummins® de 160 CV ofrece un 14% más de potencia que los competidores. Sus 178 kN de fuerza de tracción y 7.460 Nm de par garantizan un rendimiento sobresaliente en terrenos rocosos.

Productividad

Con 110 metros de tubería a bordo y una bomba de lodos de 265 l/min, aumenta la capacidad operativa. El innovador sistema de carga de varillas y el sistema de apertura rápida reducen los tiempos de ciclo y mejoran la eficiencia.

Particularidades

Carcasa RockMaster® con diseño modular y sistema de doble sellado. Estación de operación equipada con dos pantallas LED y función telescópica para una visibilidad óptima. Diseño de fácil mantenimiento con puertas abatibles y sistema de engrase automático de varillas.



AT120

La perforadora all-terrain más grande del mundo

Con 53 toneladas de fuerza de tracción y 21.015 Nm de par de rotación, la AT120 es la perforadora HDD más potente de la gama Ditch Witch. Diseñada para perforaciones extremadamente largas e instalaciones de gran diámetro, combina una fuerza bruta imponente con la avanzada tecnología All Terrain. Su motor Cummins® de 280 CV ofrece el máximo rendimiento con menores emisiones y menos ruido.

Características

- Fuerza de tracción: 53,3 toneladas
- Par de rotación: 21.015 Nm
- Potencia del motor: 280 CV Cummins® Stage V
- Longitud de las barras: 6,09 m

Potencia

El motor de 280 CV y las 53 toneladas de fuerza de tracción hacen posibles incluso los proyectos de perforación más exigentes. El par interno de 4.067 Nm amplía las posibilidades en formaciones duras y profundas.

Productividad

Con tuberías de perforación de 6 m de longitud, una potente bomba de bentonita y estabilizadores independientes, la AT120 aumenta el tiempo efectivo de perforación y la estabilidad. Las perforaciones largas y de gran diámetro pueden realizarse de manera eficiente.

Particularidades

Cabina premium con climatización, pantallas táctiles LED y joysticks multimodo. Carcasa RockMaster® para terrenos rocosos. Su funcionamiento más silencioso (80 dBa) mejora la comodidad y la seguridad en el lugar de trabajo.





EQUIPOS MEZCLADORES

La línea actualizada de sistemas de gestión de fluidos de perforación de Ditch Witch establece el estándar en la industria HDD. Estos sistemas renovados incorporan nuevas características de diseño para cumplir con los altos niveles de productividad en perforación, aumentar el caudal de fluido, mejorar la durabilidad y conseguir ciclos de mezcla y tiempos de producción más rápidos.



FM13X

Mezcla sin complicaciones

La unidad de bentonita FM13X ofrece un rendimiento de mezcla fiable para proyectos HDD de tamaño medio. La gestión adecuada del fluido de perforación es crucial para la eficiencia, la seguridad y el control de costes. La FM13X aumenta la productividad gracias a sus ciclos de mezcla rápidos, mayor caudal y un diseño duradero.

Características

- Potencia del motor: 11,7 CV
- Capacidad del tanque: 1.892 – 3.596 litros
- Capacidad de la bomba: 757 l/min
- Capacidad de mezcla: 3.785 litros en menos de 8 minutos

Potencia

La bomba Flomax® proporciona un alto caudal y una mezcla eficiente, impulsada por un motor de 11,7 CV.

Productividad

El diseño ampliado de venturi y la tolva de mezcla de una sola pieza aceleran el flujo y reducen el tiempo de mezcla. Los operarios pueden procesar hasta 8 sacos a la vez, lo que se traduce en mayor rendimiento en menos tiempo.

Particularidades

El robusto bastidor con recubrimiento en polvo aumenta la durabilidad y prolonga la vida útil de la máquina. Gracias a su diseño de fácil mantenimiento y al venturi mejorado, la FM13X es eficiente, fiable y preparada para cualquier aplicación HDD.





**Ditch
Witch®**

HX30

ASPIRADORA DE EXCAVACIÓN

En zonas urbanas, las excavadoras de aspiración garantizan trabajos de excavación seguros sobre redes subterráneas. No es necesario romper tuberías ni cortar cables, evitando así el uso de herramientas de corte. Gracias a las instalaciones de aspiración de Ditch Witch®, puede trabajar con rapidez, incluso en espacios reducidos.

Los camiones de aspiración Ditch Witch® no solo son los sistemas más productivos y versátiles del mercado, sino también los más silenciosos.



HX20G

Potencia compacta

La HX20G está diseñada para quienes buscan el máximo rendimiento en una excavadora de vacío compacta. Ideal para potholing, excavación blanda y tareas de limpieza donde la maniobrabilidad y la facilidad de uso son esenciales. Con múltiples configuraciones y herramientas estándar, la HX20G está lista para trabajar en una amplia variedad de obras.



Características

- Motor: 26,5 CV Kohler® EFI
- Soplador: 541 CFM a 15" Hg
- Tanque: depósito de residuos de 150–300 galones
- Capacidad de la bomba: 2,6 gpm a 3000 psi

Potencia

El motor Kohler® EFI y el soplador Tuthill® garantizan una alta potencia de succión y presión de agua, incluso en trabajos exigentes.

Productividad

Disponible en configuraciones skid o con remolque, y depósitos de residuos de hasta 300 galones, la HX20G ofrece una gran versatilidad. Todas las variantes están equipadas con herramientas estándar para una puesta en marcha inmediata.

Particularidades

La puerta de tanque rediseñada facilita la limpieza y mejora la facilidad de uso. Su construcción compacta y la opción de remolque ligero hacen que el transporte sea sencillo.



HX30

Perfil bajo, alto
rendimiento

La HX30 es una excavadora de vacío que combina un gran rendimiento con un diseño compacto y de perfil bajo. Esto la hace especialmente adecuada para áreas urbanas y lugares de trabajo reducidos. Con su potente motor diésel Kubota® y su avanzado sistema de filtración, la HX30 marca la referencia en su categoría.

Características

- Motor: 24,8 CV Kubota® diésel
- Soplador: 512 CFM / 14,5 m³/min
- Presión de agua: 207 bar / 3000 psi
- Capacidad del tanque: 1.893 – 3.028 litros

Potencia

El motor Kubota® de 24,8 CV ofrece una excelente potencia de succión y presión de agua. Con un soplador de 512 CFM y un caudal de agua de 16 l/min, la HX30 es adecuada para una amplia variedad de aplicaciones.

Productividad

La HX30 ofrece un 66% más de capacidad de combustible que su predecesora, lo que permite trabajar durante más tiempo sin paradas para repostar. El diseño optimizado del flujo de aire y el sistema de filtración ciclónica de tres etapas aumentan la eficiencia y protegen la máquina.

Particularidades

El diseño de perfil bajo facilita las maniobras y amplía las posibilidades de uso en zonas urbanas. Las opciones de brazo jib o pluma hidráulica amplían el alcance de trabajo, mientras que el diseño ergonómico reduce la fatiga del operador.





MINI-CARGADORAS MULTIUSOS

Gracias a sus orugas, un Ditch Witch skid steer ofrece mayor estabilidad y tracción en el terreno. La plataforma es más amplia para un máximo confort de uso y le proporciona una visión ideal de los trabajos a realizar. El panel de control es ergonómico para reducir la fatiga del operador y garantizar un control total. Estas minicargadoras ofrecen siempre un rendimiento óptimo, ya que entregan más potencia que la competencia.

Taladro de tierra, máquina para preparación del terreno, cizalla, desbrozadora, subsolador, zanjadora, placa niveladora, cultivador, cazo de carga, horquilla de carga, barredora, eliminadora de malas hierbas... ¡La lista de accesorios compatibles es muy larga!

Gracias a la gran variedad de implementos disponibles, los portaherramientas multifuncionales Ditch Witch® se adaptan a múltiples ámbitos: paisajismo, obras públicas, construcción, servicios públicos y muchos otros sectores.

Aumente la productividad, la facilidad de uso y la rentabilidad gracias a la excepcional versatilidad de las minicargadoras SK.
En resumen: ¡una máquina para todos sus trabajos!



SK800B

Compacta, potente y versátil

La Ditch Witch SK800 está diseñada para proyectos que requieren gran durabilidad y máximo rendimiento. Esta minicargadora compacta de orugas es ideal para construcción, infraestructuras y servicios subterráneos, combinando potencia, versatilidad y bajo mantenimiento para garantizar productividad y un retorno de inversión optimizado.



Características

- Portaherramientas versátil para múltiples aplicaciones
- Diseño compacto y maniobrable
- Alta eficiencia en obra
- Construcción robusta para entornos exigentes
- Ideal para construcción, infraestructura y servicios subterráneos

Potencia

La SK800, con motor diésel Kubota de 24,8 hp, ofrece 390 kg de capacidad y 210,8 cm de altura de pasador. Su velocidad de 7,7 km/h y compatibilidad con varios implementos garantizan productividad y versatilidad.

Productividad

La SK800 ofrece potencia hidráulica líder, reduciendo ciclos y aumentando eficiencia. El acoplamiento rápido y el pedal auxiliar aseguran control preciso, mientras que los depósitos bloqueables en un solo punto mejoran seguridad y comodidad.

Particularidades

La SK800 combina diseño robusto y bajo mantenimiento con orugas estables y fáciles de ajustar. Su plataforma amplia con controles ergonómicos y display LCD mejora el manejo, mientras que el soporte global de Ditch Witch asegura máxima productividad.



SK1050

**Eficiencia con potencia
y confort**

La Ditch Witch SK1050 es la minicargadora de orugas más potente y versátil de su categoría. Diseñada para una amplia gama de aplicaciones, ofrece mayor potencia hidráulica disponible para implementos, lo que se traduce en más productividad en obra. Su robusto diseño “ready-to-install” reduce el mantenimiento y mejora la rentabilidad. Además, el confort del operador está garantizado gracias a un innovador plataforma con suspensión por muelles, que aumenta la estabilidad y la eficiencia durante largas jornadas de trabajo.

Características

- Portaherramientas multifuncional
- Diseño compacto y maniobrable
- Alta eficiencia operativa
- Construcción robusta y duradera
- Ideal para construcción e infraestructuras

Potencia

La SK1050, con motor Yanmar® de 37 hp y 30 hp al implemento, ofrece alta eficiencia hidráulica y consumo optimizado. Con una velocidad de 7,6 km/h en ambos sentidos, garantiza mayor productividad y menores costes operativos.

Productividad

Con una altura de pasador de 2,1 m y una capacidad operativa de 482 kg, la SK1050 ofrece flexibilidad y estabilidad para manipular cargas pesadas. Su potencia hidráulica superior acelera los ciclos y reduce el consumo, garantizando mayor productividad y menores costes..

Particularidades

La SK1050 ofrece durabilidad con mínimo mantenimiento gracias a su sistema de orugas de alta tracción y tensado sencillo. Con plataforma amplia, controles ergonómicos y display LCD, brinda máximo confort al operador. Su potencia hidráulica y acoplamiento rápido permiten usar múltiples implementos con eficiencia, respaldada por el soporte global de Ditch Witch.





SK1550

La más potente. La
más productiva

La Ditch Witch SK1550 es la minicargadora de orugas más potente de la gama. Rinde en trabajos forestales, movimiento de césped y construcción. Monta motor Yanmar® Tier 4 de 44 hp (32,8 kW) y ofrece 707 kg (1.558 lb) de capacidad operativa. Verdadera todoterreno, reduce paradas, aumenta la productividad y el retorno de inversión, y se convierte en el aliado más fuerte en cualquier obra.



Características

- Portaherramientas multifuncional
- Diseño compacto y maniobrable
- Alta eficiencia operativa
- Construcción robusta y duradera
- Ideal para construcción e infraestructuras

Potencia

Motor turbodiesel Yanmar® Tier 4 de 44 hp (32,8 kW) para tareas mayores. Entrega 25,7 kW (34,5 hp) al implemento. Control de caudal baja/media/alta ajusta el flujo hidráulico y optimiza eficientemente accesorios de gran capacidad.

Productividad

Capacidad de 707 kg (1.558 lb) para cargas pesadas. Altura de pasador 2,4 m (94 in) y despeje 230 mm (9 in) mejoran carga y terreno. >50% capacidad sobre rivaletas. Velocidad 7,6 km/h reduce ciclos.

Particularidades

Diseño robusto y potencia hidráulica 3.700 psi, hasta 60,5 l/min, para implementos exigentes. Orugas abiertas simplifican limpieza; sin engrasado diario reduce costes. Puesto ergonómico con palancas y display LCD con diagnósticos mejora confort y productividad.



SK1750

Conduce diferente. Trabaja diferente. Construida diferente.

La Ditch Witch SK1750 establece un nuevo estándar de durabilidad y comodidad operativa en minicargadoras de orugas. Su sistema TriTrax™ integra bastidor exterior reforzado, rodillos rediseñados y ventana de tensión patentada. Diseñada para minimizar paradas y asegurar un rendimiento fiable en cualquier obra.

Características

- Portaherramientas multifuncional
- Sistema TriTrax™ de nueva generación
- Diseño robusto y duradero
- Operación cómoda y estable
- Capacidad de elevación excepcional

Potencia

Capacidad de elevación de 907 kg (2.000 lb) para manipular cargas con facilidad. Rodillos avanzados prolongan la vida de las orugas. Ventana de tensión patentada permite verificar ajuste al instante para operación eficiente.

Productividad

El sistema TriTrax™, con rodillos reforzados y presión sobre el suelo optimizada, aporta conducción suave, gran estabilidad y mejor tracción en terrenos difíciles. Mantiene ritmo de trabajo constante con menos interrupciones y mayor disponibilidad.

Particularidades

Diseñada para maximizar el tiempo activo y reducir mantenimiento, con capacidad de elevación superior y manejo intuitivo. Respalda por la red Ditch Witch: repuestos originales, servicio especializado y soporte técnico para mantener la máquina lista.

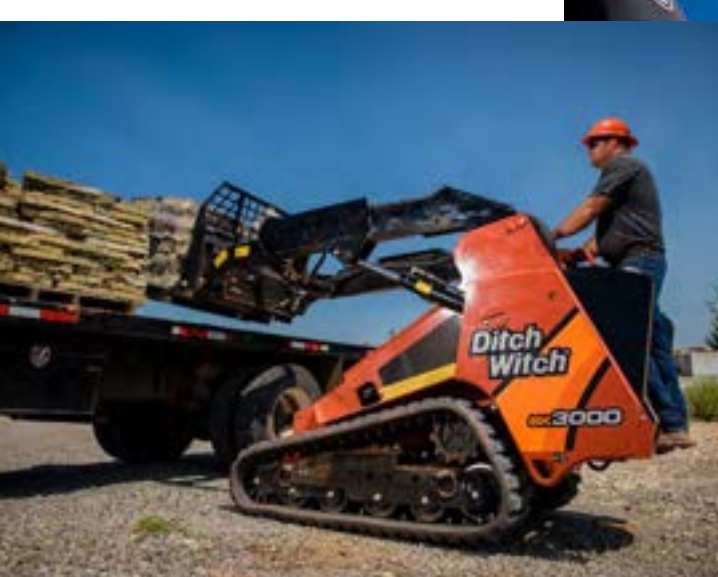




SK3000

Productividad sin límites.
Rendimiento inigualable.

La Ditch Witch SK3000 es una minicargadora de orugas de tamaño completo que combina potencia y versatilidad. Equipa motor turbodiésel Yanmar de 59 hp y ofrece 1.407 kg de capacidad operativa, brindando fuerza y maniobrabilidad sobresalientes. Su plataforma “easy-on, easy-off” aporta libertad de movimiento y visibilidad 360°. Con menor peso que las cargadoras tradicionales, facilita el transporte y suma agilidad en obra.



Características

- Portaherramientas multifuncional
- Motor turbodiésel de alto rendimiento
- Plataforma amplia y ergonómica
- Construcción robusta y duradera
- Ideal para construcción e infraestructuras

Potencia

La SK3000, stand-on más potente, integra motor Yanmar 59 hp. Capacidad operativa 1.406 kg y esfuerzo instantáneo 2.495 kg. Peso 3.447 kg para maniobrabilidad. Entrega 51 hp al implemento. Smart Throttle optimiza consumo y productividad.

Productividad

Caudal hidráulico configurable 30,3/53/84 l/min adapta el flujo a cada implemento. Altura de pasador 3,0 m, velocidad 9,3 km/h y acoplamiento rápido optimizan cada tarea.

Particularidades

SK3000 prioriza confort: plataforma con suspensión, controles palancas/joystick y visibilidad 360°. LCD de 5", LED y USB. Diseño robusto sin mantenimiento diario reduce TCO. Orange Intel Fleet Management ofrece datos para optimizar eficiencia.



ZANJADORAS COMPACTAS

Las zanjadoras de cadena Ditch Witch Walk-Behind están diseñadas para ofrecer un rendimiento fiable y un manejo sencillo. La serie C cuenta con una tracción equilibrada, es fácil de maniobrar y trabaja con suavidad.

Además, sus facilidades de mantenimiento – un diseño abierto que permite un acceso más sencillo y sin puntos de engrase diarios que vigilar – garantizan el máximo retorno de la inversión.



C16X

**Mejor tracción y maniobrabilidad
en formato compacto**

La Ditch Witch C16X zanjadora de operador a pie combina dimensiones compactas con un rendimiento potente. Gracias al sistema de orugas patentado CX, la máquina ofrece una tracción y estabilidad sobresalientes, incluso en espacios reducidos y terrenos difíciles. Con un mantenimiento sencillo y un manejo intuitivo, la C16X maximiza la productividad y el retorno de la inversión.

Características

- Potencia del motor: 16 hp
- Profundidad de zanja: 914 mm
- Ancho de zanja: 152 mm
- Arranque eléctrico: sí

Potencia

Motor Vanguard™ 16 hp ofrece potencia constante. Zanja hasta 914 mm con sistema 35K, específico de Ditch Witch, para instalar tuberías y cables. Hidráulica sin ejes verticales ni correas simplifica operación y reduce mantenimiento.

Productividad

Las orugas CX, con mayor contacto al suelo, mejoran tracción y estabilidad. Oruga izquierda más corta para maniobrar en espacios estrechos. Dirección hidrostática skid steer y mandos easy-touch aumentan control, comodidad y velocidad de producción.

Particularidades

Fiable y fácil de usar: eje sin mantenimiento, cojinetes sellados y sin puntos de engrase diarios. Estructura abierta para acceso rápido. Con RotoWitch® y hoja de relleno opcionales, gana versatilidad y aumenta productividad en obra.





C24X

Diseño compacto con gran potencia

La Ditch Witch C24X zanjadora de arrastre combina dimensiones compactas, alto rendimiento y gran facilidad de uso. Gracias al exclusivo sistema de orugas CX patentado, la máquina ofrece excelente tracción y maniobrabilidad, incluso en espacios reducidos. Con componentes libres de mantenimiento y puntos de servicio de fácil acceso, la C24X asegura máximas horas productivas y un alto retorno de inversión.



Características

- Potencia del motor: 22 hp
- Profundidad de excavación: 914 mm
- Ancho de excavación: 152 mm
- Arranque eléctrico: sí

Potencia

Motor Honda® 22 hp para rendimiento duradero. Excava hasta 914 mm y trabaja con sistema 35K u OptiCut™, ambos de Ditch Witch. Hidráulica sin ejes verticales ni correas mejora fiabilidad y reduce mantenimiento.

Productividad

Orugas CX aumentan contacto con el suelo, mejorando tracción y estabilidad. Estructura compacta con oruga izquierda más corta facilita maniobras en espacios estrechos. Dirección hidrostática y controles easy-touch brindan precisión y más productividad.

Particularidades

Chasis robusto sin mantenimiento del eje; cojinetes sellados y sin engrasado diario reducen paradas y costes. Diseño abierto agiliza servicio. RotoWitch® opcional minimiza alteración del terreno; hoja de relleno acelera trabajos y abarata la reposición.



R300

Potencia compacta para espacios reducidos

La Ditch Witch Zahn R300 vibradora está diseñada específicamente para instalaciones en espacios reducidos y de difícil acceso. Gracias a su tamaño compacto, alto rendimiento y versatilidad, es ideal para la instalación de cables de servicios públicos, telecomunicaciones y tuberías de agua. Incluso alrededor de obstáculos y bajo céspedes delicados, la R300B ofrece resultados fiables.

Características

- Productiva y eficiente
- Adecuada para riego de jardines
- Eficaz para la instalación de fibra óptica
- No daña la superficie

Potencia

El motor Kohler® de 30 hp (22,4 kW) proporciona una potencia robusta y máxima productividad, permitiendo trabajar de forma eficiente durante toda la jornada.

Productividad

Altura variable de cuchilla ajusta agresividad. Acepta cuchillas vibradoras Ditch Witch estándar. Opcionales: cortacésped, zapatas y portabobinas. Asistencia de tracción. Depósito 41,6 L para jornada completa. Control de cruce reduce fatiga y aumenta productividad.

Particularidades

La R300B combina potencia, eficiencia y versatilidad en un diseño compacto. Es especialmente adecuada para aplicaciones como riego de jardines e instalación de fibra óptica, minimizando el daño en la superficie.

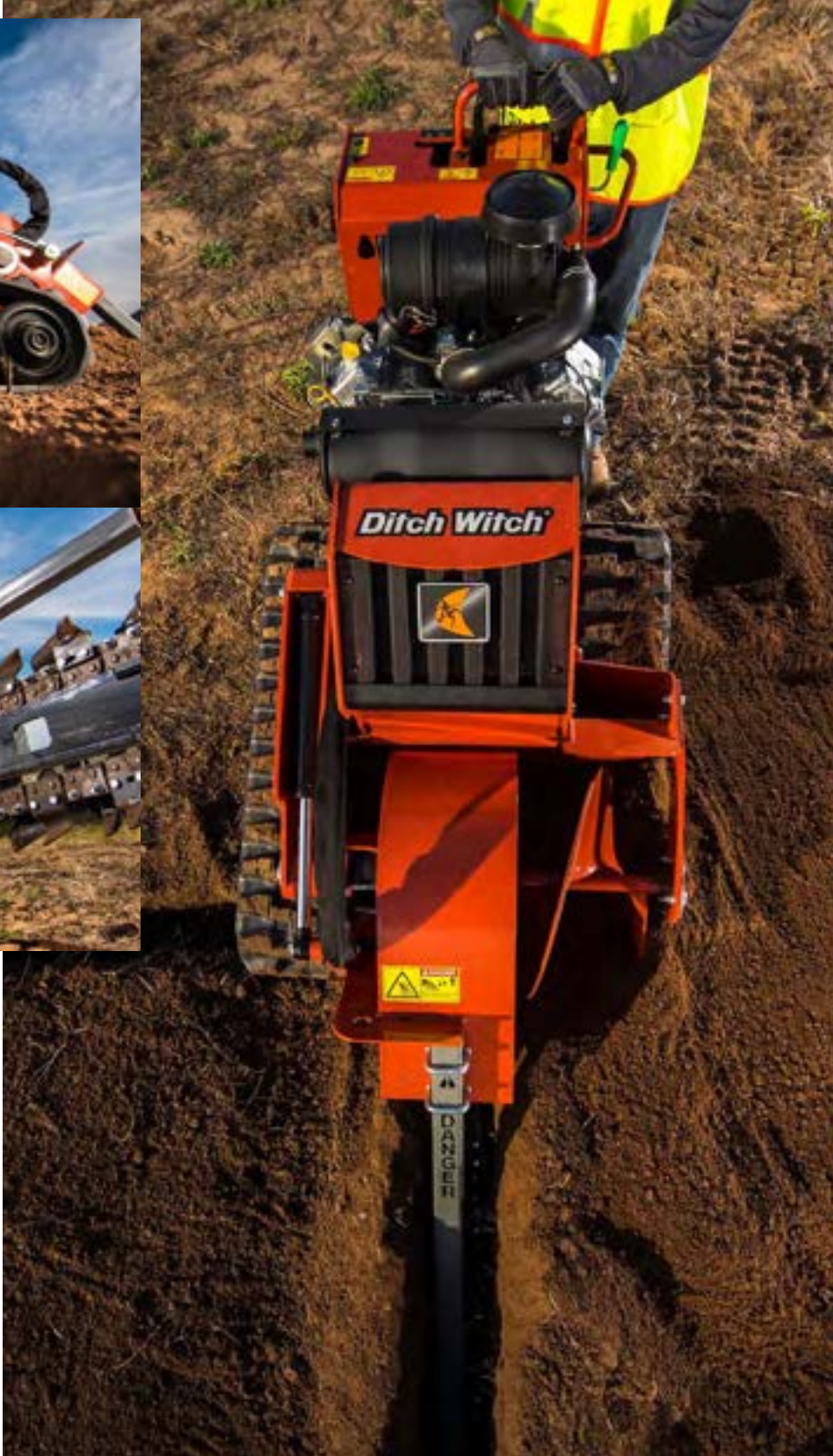




C30X

Una clase en sí mismo.

Maximice el rendimiento con la Ditch Witch C30X. Su diseño de orugas CX patentado ofrece mayor tracción y maniobrabilidad en espacios reducidos. Con mandos táctiles fáciles de usar y un acceso abierto sin engrase diario, garantiza un manejo fluido y bajo mantenimiento. La fiabilidad probada de Ditch Witch se une al innovador diseño CX, exclusivo en la C30X.



Características

- Potencia del motor: 31 hp
- Profundidad de excavación: 1219 mm
- Ancho de excavación: 152 mm
- Arranque eléctrico: sí

Potencia

La C30X equipa un motor Vanguard™ de 31 hp y un sistema hidráulico simple y fiable. Permite cavar hasta 1219 mm e incorpora los sistemas 35K u OptiCut™, optimizados para máxima producción..

Productividad

El diseño de orugas CX ofrece gran tracción y maniobrabilidad en espacios reducidos. La dirección hidrostática y los mandos easy-touch hacen la operación más precisa y cómoda.

Particularidades

Con eje libre de ajustes, cojinetes sellados y sin engrase diario, la C30X reduce mantenimiento. El acceso abierto y opciones como RotoWitch® aumentan versatilidad, siempre con soporte Ditch Witch..



ZANJADORAS HEAVY DUTY

Las zanjadoras de cadena Ditch Witch®, ya sean sobre ruedas o sobre orugas, ofrecen un rendimiento excepcional. Garantizan una productividad inigualable en todo tipo de terrenos, ya sea en versiones de manejo manual, autónomas o para microzanjas. Según modelo, equipo y tipo de terreno, pueden excavar zanjas de hasta 150 cm de profundidad y 30 cm de ancho, con una capacidad de hasta 3.000 m/día.

Con una zanjadora profesional de Ditch Witch podrá realizar zanjas regulares gracias al corrector de pendiente integrado, que compensa las irregularidades del terreno. Cada zanjadora está equipada con un puesto de control ergonómico para un manejo más sencillo, siempre con el objetivo de aumentar su productividad.

Algunos modelos son multifuncionales, con distintas opciones de configuración para diferentes tipos de obras. Esto los hace ideales para compañías eléctricas, fontaneros y trabajos de paisajismo. Ditch Witch® también ha desarrollado zanjadoras compactas para proyectos de construcción de menor escala.



RT70

Potencia sin
límites para trabajos exigentes

La Ditch Witch RT70 está diseñada para afrontar trabajos de zanjeo pesado, arado y microzanjas bajo los plazos más ajustados. Equipada con un motor Yanmar® Tier 4 Stage V de 72 hp, combina máxima potencia con un diseño ergonómico y seguro, ofreciendo mayor comodidad al operador y reduciendo tiempos de inactividad en obra.

Características

- Motor Yanmar® diésel de 72 hp
- Ideal para zanjeo, arado y microzanjas
- Estación de operador avanzada con asiento giratorio
- Compatible con múltiples implementos (MT12, MT16, VP70)
- Construcción robusta y fiable

Potencia

El motor Yanmar® de 72 hp garantiza la fuerza necesaria para trabajos intensivos de excavación y zanjeo. Su diseño conforme a la normativa Tier 4 Stage V ofrece un rendimiento superior con eficiencia en el consumo de combustible y cumplimiento de los estándares medioambientales más estrictos.

Productividad

La RT70 cuenta con control de crucero avanzado y tecnología antistall, que evita que se detenga ante impactos. También tiene una función de “retorno al centro” para un control óptimo. Se puede usar con los microzanjeros MT12/MT16 para asfalto u hormigón y el subsolador vibratorio VP70 para enterrar cables, lo que la hace muy versátil y productiva.

Particularidades

Cabina orientada a confort y visibilidad: asiento giratorio 120°, más espacio para las piernas y sistema centrífugo patentado que desvía calor y gases. LCD color 4,3” con diagnósticos; control por perilla para ajustar avance e implementos. Diseño práctico para cambiar neumáticos/ cadenas y montar o retirar arados. Respaldada por la red global Ditch Witch con repuestos originales, servicio y soporte técnico.





RT125

Construida según el mejor estándar que existe: el suyo.

La Ditch Witch RT125 es una zanjadora versátil con un motor turbo diésel Deutz® Tier 4 de 121 hp (90 kW). Es potente, eficiente y duradera. Gracias a su compatibilidad con numerosas herramientas como arados, sierras y excavadoras, la RT125 es la máquina ideal para cualquier trabajo.



Características

- Motor Deutz® turbodiésel Tier 4 de 121 hp
- Tracción en las cuatro ruedas de serie
- Compatible con una amplia gama de implementos
- Diseño robusto con cabina opcional cerrada y climatizada

Potencia

El motor Deutz® de 121 hp (90 kW) garantiza un rendimiento constante durante toda la jornada, mientras que la tracción 4x4 de serie ofrece movilidad, estabilidad y adherencia en todo tipo de terrenos, asegurando que la RT125 enfrente con éxito los entornos más exigentes.

Productividad

Con numerosos implementos hidrostáticos, la RT125 multiplica rendimiento. El dial regula velocidad de accesorios; el cruise control la ajusta según carga del motor y la cuchilla de relleno "float" mejora precisión y eficiencia.

Particularidades

La RT125 combina un chasis monobloque robusto con mantenimiento sencillo, ROPS con cabina climatizada opcional y servicio accesible. Su asiento giratorio de 120°, pantalla LCD de 5" y ergonomía con aisladores reducen vibraciones y fatiga, aumentando la productividad.



RT125 QUAD

La máquina definitiva para los desafíos más extremos.

La Ditch Witch RT125 Quad está diseñada para dominar cualquier tipo de terreno con máxima potencia, estabilidad y productividad. Su robusto chasis, el sistema exclusivo de neumáticos Quad y la transmisión hidrostática de tres velocidades garantizan un rendimiento superior incluso en las condiciones más exigentes. El renovado puesto de mando, con asiento ergonómico giratorio y mayor espacio para las piernas, permite trabajar con más comodidad y eficiencia durante toda la jornada.

Características

- Motor Deutz® Tier 4 turbodiésel de 121 hp
- Transmisión hidrostática de tres velocidades
- Sistema Quad con tracción integral
- Alta estabilidad y tracción superior
- Cabina rediseñada con mayor confort y ergonomía

Potencia

La RT125 Quad monta motor Deutz® de 121 hp (90 kW) y transmisión hidrostática para trabajar sin pausas todo el día. La tracción total de serie y los marcos de orugas reforzados de Ditch Witch bajan el centro de gravedad, mejorando tracción, estabilidad y capacidad de arrastre en cualquier terreno.

Productividad

Con 394 mm de despeje, la RT125 Quad avanza en terrenos irregulares. Neumáticos en espiga maximizan tracción; diales ajustan velocidad. Compatible con zanjadoras, arados, sierras, retroexcavadoras y portacarretes. Cruise control y cuchilla "float" optimizan rendimiento.

Particularidades

La RT125 Quad tiene un diseño robusto y es ágil gracias a su dirección en las cuatro ruedas. El puesto de mando renovado ofrece gran confort con un asiento giratorio de respaldo alto, una pantalla LCD de 5" y un diseño ergonómico que reduce las vibraciones.





Ditch Witch[®]
Iberia

¿QUIERES SABER MÁS? ESTAREMOS
ENCANTADOS DE AYUDARTE.

WWW.DITCHWITCH.ES