



Ditch Witch[®]
Iberia



**DESCARGAR
CATALOGO**



ÍNDICE

Perfuradoras	5
JT10	6
JT21	8
AT32	10
AT40	12
AT120	14
Equipamentos Misturadores	17
FM13X	18
Aspiradora de Escavação	21
HX20G	22
HX30	24
Mini-carregadoras multiusos	27
SK800B	28
SK1050	30
SK1550	32
SK1750	34
SK3000	36
Valadeiras Compactas	39
C16X	40
C24X	42
R300	44
C30X	46
Valadeiras Heavy Duty	49
RT70	50
RT125	52
RT125 Quad	54



DITCH WITCH IBERIA

Somos o distribuidor exclusivo da Ditch Witch na Espanha, Portugal e Angola. Com nossas valadeiras, perfuradoras direcionais, localizadores de cabos e georradars, oferecemos soluções fiáveis para a construção de infraestruturas subterrâneas.



PERFURADORAS

As perfuradoras direcionais horizontais No-Dig da Ditch Witch instalam e/ou substituem de forma eficaz todo tipo de redes (telefonía, fibra ótica, eletricidade, tubulações de água, gás, etc.) sob relvados, calçadas, ruas movimentadas, autoestradas, linhas férreas e em qualquer lugar onde a abertura de valas seja inviável, seja por motivos logísticos ou económicos, por limitações de tempo ou pela presença de determinados obstáculos (naturais ou não) no terreno. O mesmo se aplica às nossas perfuradoras pneumáticas.



JT10

A mais potente da sua classe.

Compacta onde pode, grande onde é necessário. A JT10 combina o desempenho das perfuradoras HDD de maior porte com a manobrabilidade exigida em obras urbanas de espaço reduzido. Graças ao seu motor a diesel Deutz® Tier 4, oferece grande força de tração e torque, enquanto o chassi curto e robusto garante transporte simples, arranque rápido e operação ágil. A estação de operação ergonómica com controlo por joystick único e ecrã de diagnóstico claro permite trabalhar longos períodos com precisão, conforto e controlo total.

Características

- Força de tração: 44,5 kN
- Força de rotação: 1.490 Nm
- Potência do motor: 66 cv diesel Deutz®
- Cumprimento das varas de perfuração: 1,8 m

Potência

A JT10 é equipada com um motor Deutz® Tier 4 de 66 cv. Com 44,5 kN de força de tração e 1.490 Nm de força de rotação, oferece mais potência do que qualquer outra máquina da sua categoria.

Productividade

Com 98,8 metros de varas a bordo e ciclos curtos de perfuração, os operadores trabalham de forma mais rápida e eficiente. O tanque integrado de 151 L para fluido de perfuração permite operar sem necessidade de uma unidade de mistura adicional.

Particularidades

Sistema de ancoragem heavy-duty, sistema de carregamento de varas e ecrã integrado. A estação de operação é ergonomicamente projetada com assento sobre calhas e controlo de alavanca única, proporcionando melhor visibilidade, menor esforço físico e maior controlo. A ausência de pontos de lubrificação e o acesso fácil para manutenção reduzem o tempo de inatividade.

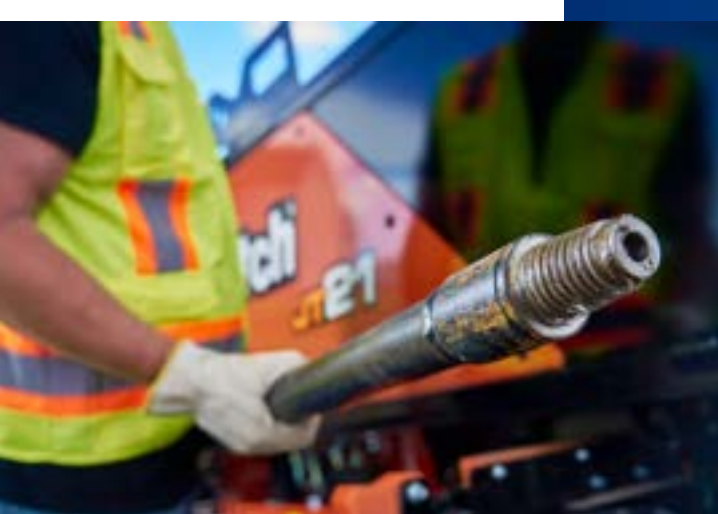




JT21

O novo padrão.

A JT21 foi desenvolvida para alcançar a máxima eficiência e concluir projetos mais rapidamente. Oferece até 40% mais potência no fundo do poço e 35% mais velocidade de carro em comparação com outras perfuradoras HDD semelhantes. Graças às suas tecnologias avançadas e ao manuseamento intuitivo, a JT21 é a escolha ideal para empreiteiros que procuram aumentar a produtividade e a rentabilidade.



Características

- Força de tração: 93,4 kN
- Força de rotação: 3.050 Nm
- Motor: Deutz® TD2.9 Stage V diesel de 74 cv
- Comprimento das varas: 3,05m

Potência

A JT21 oferece alto torque e velocidade com um motor rotativo de transmissão direta e um Deutz® Stage V de 74 cv, garantindo fiabilidade e desempenho ótimo. O sistema Virtually Assisted Make-up (VAM) evita danos nas roscas e prolonga a vida útil das hastes.

Productividade

O centro de gravidade mais baixo aumenta a estabilidade mesmo em terrenos irregulares. O sistema automático de lubrificação e o sistema de carregamento horizontal reduzem tempos de inatividade e aumentam a produção.

Particularidades

A telemática avançada fornece informação em tempo real sobre o desempenho e manutenção da máquina, enquanto o joystick multimodo ajusta a operação às preferências do operador, facilitando um manuseio mais intuitivo.



AT32

Alto desempenho, pegada reduzida.

A AT32 é uma nova geração de perfuradora all-terrain que combina grande potência e eficiência num formato compacto. Com 14,2 toneladas de força de tração/empurrão e um motor Cummins® Stage V de 155 cv, é capaz de enfrentar até os solos mais duros. Graças a inovações que simplificam o trabalho do operador, a AT32 oferece desempenho máximo em espaços urbanos reduzidos.

Características

- Força de empurrão e tração: 14,2 toneladas
- Força de rotação: 5.694 Nm
- Potência do motor: 155 cv Cummins® B4.5 Stage V
- Cumprimento das varas: 3,05 m

Potência

O potente motor Cummins® de 155 cv aciona todas as funções e proporciona a capacidade necessária para perfurações pesadas. O sistema patenteado de "inner rotation" aumenta a eficiência em formações duras.

Productividade

O centro de gravidade mais baixo aumenta a estabilidade mesmo em terrenos irregulares. Equipada com 45 hastes a bordo, uma bomba de bentonita de 265 l/min e um design add-a-pipe que permite adicionar tubagens rapidamente. O seu formato compacto e as portas de serviço rebatíveis aumentam a versatilidade e a facilidade de uso.

Particularidades

Disponível com cabine totalmente fechada com climatização ou estação de controlo aberta. Dois ecrãs LED mostram todas as funções e dados de perfuração. O controlo remoto sem fios permite um posicionamento preciso.





AT40

A rocha encontrou
seu igual.

A AT40 All Terrain foi projetada para oferecer o máximo desempenho em condições de rocha dura. Com um avançado sistema de duplas hastes, fornece até 33% mais torque na cabeça de perfuração do que a concorrência. Graças às inovações da plataforma JT40, combina potência, eficiência e maior facilidade de trabalho em obra.



Características

- Força de tração: 178 kN
- Força de rotação: 7.460 Nm
- Potência do motor: 160 cv Cummins® diesel
- Comprimento das varas: 4,5 m

Potência

O motor Cummins® de 160 cv oferece 14% mais potência que os concorrentes. Os 178 kN de força de tração e 7.460 Nm de torque garantem desempenho excelente em terrenos rochosos.

Productividade

Com 110 metros de tubos a bordo e uma bomba de lamas de 265 l/min, aumenta a capacidade operacional. O inovador sistema de carregamento de hastes e o sistema de abertura rápida reduzem os tempos de ciclo e melhoram a eficiência.

Particularidades

Carcaça RockMaster® com design modular e sistema de dupla vedação. Estação de operação equipada com dois ecrãs LED e função telescópica para visibilidade ideal. Design de fácil manutenção com portas rebatíveis e sistema automático de lubrificação das hastes.



AT120

**A maior perfuradora all-terrain
do mundo.**

Com 53 toneladas de força de tração e 21.015 Nm de torque, a AT120 é a perfuradora HDD mais potente da gama Ditch Witch. Projetada para perfurações extremamente longas e instalações de grande diâmetro, combina força bruta impressionante com a avançada tecnologia All Terrain. O seu motor Cummins® de 280 cv oferece desempenho máximo com menores emissões e menos ruído.

Características

- Força de tração: 53,3 toneladas
- Força de rotação: 21.015 Nm
- Potência do motor: 280 cv Cummins® Stage V
- Cumprimento das varas: 6,09 m

Potência

O motor de 280 cv e as 53 toneladas de força de tração tornam possíveis até os projetos de perfuração mais exigentes. O torque interno de 4.067 Nm amplia as possibilidades em formações duras e profundas.

Productividade

Com tubos de perfuração de 6 m de comprimento, uma potente bomba de bentonita e estabilizadores independentes, a AT120 aumenta o tempo efetivo de perfuração e a estabilidade. Perfurações longas e de grande diâmetro podem ser realizadas de forma eficiente.

Particularidades

Cabine premium com climatização, ecrãs táteis LED e joysticks multimodo. Carcaça RockMaster® para terrenos rochosos. O funcionamento mais silencioso (80 dBa) melhora o conforto e a segurança no local de trabalho.





EQUIPAMENTOS MISTURADORES

A linha atualizada de sistemas de gestão de fluidos de perfuração da Ditch Witch estabelece o padrão na indústria HDD. Estes sistemas renovados incorporam novas características de design para cumprir com os altos níveis de produtividade em perfuração, aumentar o caudal de fluido, melhorar a durabilidade e conseguir ciclos de mistura e tempos de produção mais rápidos.



FM13X

Mistura sem complicações.

A unidade de bentonita FM13X oferece um desempenho de mistura fiável para projetos HDD de tamanho médio. A gestão adequada do fluido de perfuração é crucial para a eficiência, a segurança e o controlo de custos. A FM13X aumenta a produtividade graças aos seus ciclos rápidos de mistura, maior caudal e um design duradouro.

Características

- Potência do motor: 11,7 cv
- Capacidade do tanque: 1.892 – 3.596 litros
- Capacidade da bomba: 757 l/min
- Capacidade de mistura: 3.785 litros em menos de 8 minutos

Potência

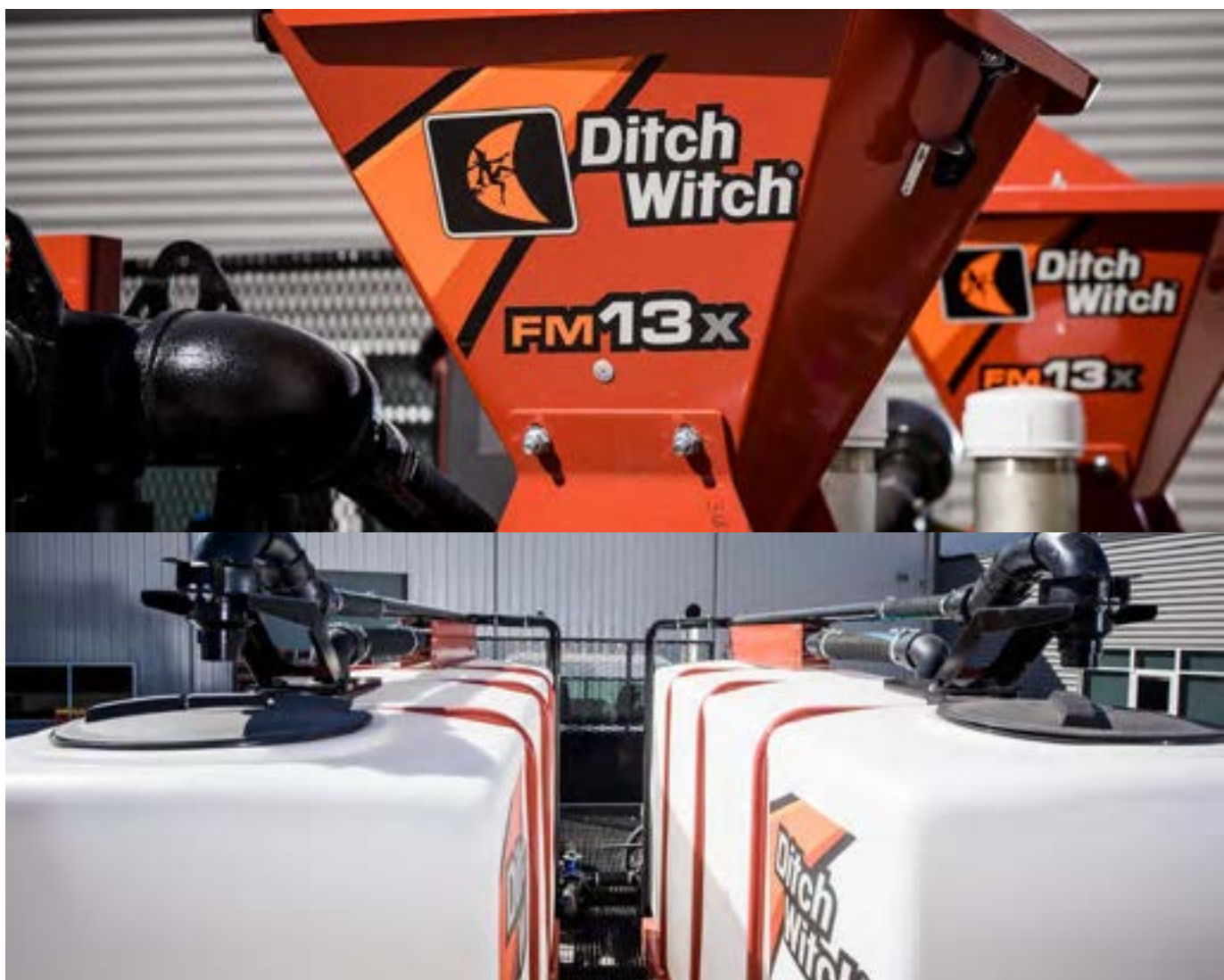
A bomba Flomax® proporciona um alto caudal e uma mistura eficiente, impulsionada por um motor de 11,7 cv.

Productividade

O design ampliado do venturi e a tremonha de mistura de peça única aceleram o fluxo e reduzem o tempo de mistura. Os operadores podem processar até 8 sacos de uma vez, o que resulta em maior rendimento em menos tempo.

Particularidades

O robusto quadro com revestimento em pó aumenta a durabilidade e prolonga a vida útil da máquina. Graças ao seu design de fácil manutenção e ao venturi melhorado, a FM13X é eficiente, fiável e preparada para qualquer aplicação HDD.





**Ditch
Witch®**

HX30

ASPIRADORA DE ESCAVAÇÃO

Em áreas urbanas, os escavadores de sucção garantem trabalhos de escavação seguros sobre redes subterrâneas.

Não é necessário quebrar tubos ou cortar cabos, evitando assim o uso de ferramentas de corte. Graças às instalações de sucção da Ditch Witch®, pode trabalhar rapidamente, mesmo em espaços reduzidos. Os caminhões de sucção da Ditch Witch® não são apenas os sistemas mais produtivos e versáteis do mercado, mas também os mais silenciosos.



HX20G

Potência compacta.

O HX20G foi projetado para quem procura o máximo desempenho numa escavadeira a vácuo compacta. É ideal para “potholing”, escavação suave e tarefas de limpeza onde a manobrabilidade e a facilidade de uso são essenciais. Com múltiplas configurações e ferramentas padrão, o HX20G está pronto para trabalhar numa ampla variedade de obras.



Características

- Motor: 26,5 CV Kohler® EFI
- Soprador: 541 CFM a 15" Hg
- Tanque: depósito de resíduos de 150-300 galões
- Capacidade da bomba: 2,6 gpm a 3000 psi

Potência

O motor Kohler® EFI e o soprador Tuthill® garantem alta potência de sucção e pressão de água, mesmo em trabalhos exigentes.

Productividade

Disponível em configurações de 'skid' ou com reboque, e depósitos de resíduos de até 300 galões, o HX20G oferece grande versatilidade. Todas as variantes estão equipadas com ferramentas padrão para uma entrada em operação imediata.

Particularidades

A porta do tanque redesenhada facilita a limpeza e melhora a facilidade de uso. A sua construção compacta e a opção de reboque leve tornam o transporte simples.



HX30

Perfil baixo, alto rendimento.

A HX30 é uma escavadeira a vácuo que combina um grande desempenho com um design compacto e de perfil baixo. Isso a torna especialmente adequada para áreas urbanas e locais de trabalho reduzidos. Com o seu potente motor diesel Kubota e o seu avançado sistema de filtragem, a HX30 marca a referência na sua categoria.

Características

- Motor: 24,8 CV Kubota diesel
- Soprador: 512 CFM / 14,5 m³/min
- Pressão da água: 207 bar/3000 psi
- Capacidade do tanque: 1.893 - 3.028 litros

Potência

O motor Kubota de 24,8 CV oferece uma excelente potência de sucção e pressão de água. Com um soprador de 512 CFM e um caudal de água de 16 l/min, a HX30 é adequada para uma ampla variedade de aplicações.

Productividade

A HX30 oferece 66% mais capacidade de combustível do que a sua antecessora, o que permite trabalhar durante mais tempo sem paragens para reabastecer. O design otimizado do fluxo de ar e o sistema de filtragem ciclônica de três estágios aumentam a eficiência e protegem a máquina.

Particularidades

O design de perfil baixo facilita as manobras e amplia as possibilidades de uso em áreas urbanas. As opções de braço articulado ou lança hidráulica ampliam o alcance do trabalho, enquanto o design ergonómico reduz a fadiga do operador.





MINI-CARREGADORAS MULTIUSOS

Graças às suas lagartas, um Ditch Witch skid steer oferece maior estabilidade e tração no terreno. A plataforma é mais ampla para um máximo conforto de uso e proporciona uma visão ideal dos trabalhos a realizar. O painel de controlo é ergonómico para reduzir a fadiga do operador e garantir um controlo total. Estas mini-carregadoras oferecem sempre um desempenho ótimo, já que entregam mais potência do que a concorrência.

Berbequim de terra, máquina para preparação do terreno, tesoura, desbrastadora, subsolador, escavadora de valas, placa niveladora, cultivador, balde de carga, forquilha de carga, varredora, eliminadora de ervas daninhas... A lista de acessórios compatíveis é muito longa! Graças à grande variedade de implementos disponíveis, os porta-ferramentas multifuncionais Ditch Witch® adaptam-se a múltiplos âmbitos: paisagismo, obras públicas, construção, serviços públicos e muitos outros setores. Aumente a produtividade, a facilidade de uso e a rentabilidade graças à excepcional versatilidade das mini-carregadoras SK. Em resumo: uma máquina para todos os seus trabalhos!



SK800B

Compacta, potente e versátil.

A Ditch Witch SK800 é projetada para projetos que exigem grande durabilidade e máximo desempenho. Esta mini-carregadora compacta de lagartas é ideal para construção, infraestruturas e serviços subterrâneos, combinando potência, versatilidade e baixa manutenção para garantir produtividade e um retorno de investimento otimizado.



Características

- Porta-ferramentas versátil para múltiplas aplicações
- Design compacto e manobrável
- Alta eficiência em obra
- Construção robusta para ambientes exigentes
- Ideal para construção, infraestrutura e serviços subterrâneos

Potência

A SK800, com motor diesel Kubota de 24,8 hp, oferece 390 kg de capacidade e 210,8 cm de altura de pino. A sua velocidade de 7,7 km/h e compatibilidade com vários implementos garantem produtividade e versatilidade.

Productividade

A SK800 oferece potência hidráulica líder, reduzindo ciclos e aumentando a eficiência. O acoplamento rápido e o pedal auxiliar asseguram controlo preciso, enquanto que os depósitos bloqueáveis num só ponto melhoram a segurança e a comodidade.

Particularidades

A SK800 combina design robusto e baixa manutenção com lagartas estáveis e fáceis de ajustar. A sua plataforma ampla com controlos ergonómicos e display LCD melhora o manuseio, enquanto o suporte global da Ditch Witch assegura máxima produtividade.



SK1050

**Eficiência com potência
e conforto.**

A Ditch Witch SK1050 é a mini-carregadora de lagartas mais potente e versátil da sua categoria. Projetada para uma ampla gama de aplicações, oferece maior potência hidráulica disponível para implementos, o que se traduz em mais produtividade em obra. O seu robusto design “ready-to-install” reduz a manutenção e melhora a rentabilidade. Além disso, o conforto do operador está garantido graças a uma plataforma inovadora com suspensão por molas, que aumenta a estabilidade e a eficiência durante longas jornadas de trabalho.

Características

- Porta-ferramentas multifuncional
- Design compacto e manobrável
- Alta eficiência operativa
- Construção robusta e duradoura
- Ideal para construção e infraestruturas

Potência

A SK1050, com motor Yanmar® de 37 hp e 30 hp para o implemento, oferece alta eficiência hidráulica e consumo otimizado. Com uma velocidade de 7,6 km/h em ambos os sentidos, garante maior produtividade e menores custos operativos.

Productividade

Com uma altura de pino de 2,1 m e uma capacidade operativa de 482 kg, a SK1050 oferece flexibilidade e estabilidade para manipular cargas pesadas. A sua potência hidráulica superior acelera os ciclos e reduz o consumo, garantindo maior produtividade e menores custos.

Particularidades

A SK1050 oferece durabilidade com mínima manutenção graças ao seu sistema de lagartas de alta tração e tensionamento simples. Com plataforma ampla, controlos ergonómicos e display LCD, oferece máximo conforto ao operador. A sua potência hidráulica e acoplamento rápido permitem usar múltiplos implementos com eficiência, apoiada pelo suporte global da Ditch Witch.





SK1550

A mais potente.
A mais produtiva.

A Ditch Witch SK1550 é a mini-carregadora de lagartas mais potente da gama. Opera em trabalhos florestais, movimento de relva e construção. Monta motor Yanmar® Tier 4 de 44 hp (32,8 kW) e oferece 707 kg (1.558 lb) de capacidade operativa. Verdadeiro todo-o-terreno, reduz paragens, aumenta a produtividade e o retorno de investimento, e converte-se no aliado mais forte em qualquer obra.



Características

- Porta-ferramentas multifuncional
- Design compacto e manobrável
- Alta eficiência operativa
- Construção robusta e duradoura
- Ideal para construção e infraestruturas

Potência

Motor turbodiesel Yanmar® Tier 4 de 44 hp (32,8 kW) para tarefas maiores. Entrega 25,7 kW (34,5 hp) ao implemento. Controlo de caudal baixa/média/alta ajusta o fluxo hidráulico e otimiza eficientemente acessórios de grande capacidade.

Productividade

Capacidade de 707 kg (1.558 lb) para cargas pesadas. Altura de pino 2,4 m (94 in) e folga 230 mm (9 in) melhoram carga e terreno. Mais de 50% de capacidade em relação aos rivais. Velocidade 7,6 km/h reduz ciclos.

Particularidades

Design robusto e hidráulica de 3.700 psi (até 60,5 l/min) para implementos exigentes. Lagartas abertas facilitam a limpeza. Sem lubrificação diária, menor custo. Posto ergonómico com alavancas e LCD aumenta conforto e produtividade.



SK1750

Diferente em tudo.

A Ditch Witch SK1750 estabelece um novo padrão de durabilidade e comodidade operativa em mini-carregadoras de lagartas. O seu sistema TriTrax™ integra bastidor exterior reforçado, rolos redesenhados e janela de tensão patenteada. Projetada para minimizar paragens e assegurar um desempenho fiável em qualquer obra.

Características

- Porta-ferramentas multifuncional
- Sistema TriTrax™ de nova geração
- Design robusto e duradouro
- Operação cómoda e estável
- Capacidade de elevação excepcional

Potência

Capacidade de elevação de 907 kg (2.000 lb) para manipular cargas com facilidade. Rolos avançados prolongam a vida das lagartas. Janela de tensão patenteada permite verificar o ajuste instantaneamente para uma operação eficiente.

Productividade

O sistema TriTrax™, com rolos reforçados e pressão sobre o solo otimizada, proporciona uma condução suave, grande estabilidade e melhor tração em terrenos difíceis. Mantém o ritmo de trabalho constante com menos interrupções e maior disponibilidade.

Particularidades

Projetada para maximizar o tempo ativo e reduzir a manutenção, com capacidade de elevação superior e manuseio intuitivo. Apoiada pela rede Ditch Witch: peças de reposição originais, serviço especializado e suporte técnico para manter a máquina pronta.





SK3000

Produtividade sem limites.
Rendimento inigualável.

A Ditch Witch SK3000 é uma mini-carregadora de lagartas de tamanho completo, potente e versátil. Com motor Yanmar de 59 hp, 1.407 kg de capacidade e plataforma easy-on/off, oferece força, manobrabilidade e visibilidade de 360°. Mais leve que carregadoras tradicionais, garante transporte fácil e agilidade em obra.



Características

- Porta-ferramentas multifuncional
- Motor turbodiesel de alto desempenho
- Plataforma ampla e ergonômica
- Construção robusta e duradoura
- Ideal para construção e infraestruturas

Potência

A SK3000, a mais potente do tipo 'stand-on', integra motor Yanmar 59 hp. Capacidade operativa 1.406 kg e esforço instantâneo 2.495 kg. Peso 3.447 kg para manobrabilidade. Entrega 51 hp ao implemento. Smart Throttle otimiza consumo e produtividade.

Productividade

Caudal hidráulico configurável 30,3/53/84 l/min adapta o fluxo a cada implemento. Altura de pino 3,0 m, velocidade 9,3 km/h e acoplamento rápido otimizam cada tarefa.

Particularidades

A Ditch Witch SK3000 é uma mini-carregadora potente e versátil. Com motor Yanmar de 59 hp, 1.407 kg de capacidade e plataforma easy-on/off, oferece força, visibilidade total e agilidade em obra.



VALADEIRAS COMPACTAS

As escavadoras de valas de corrente Ditch Witch Walk-Behind foram projetadas para oferecer um desempenho fiável e um manuseio simples. A série C conta com uma tração equilibrada, é fácil de manobrar e trabalha com suavidade. Além disso, as suas facilidades de manutenção - um design aberto que permite um acesso mais simples e sem pontos de lubrificação diários a vigiar - garantem o máximo retorno do investimento.



C16X

**Melhor tração e manobrabilidade
em formato compacto.**

A Ditch Witch C16X escavadora de valas de operador a pé combina dimensões compactas com um desempenho potente. Graças ao sistema de lagartas patenteado CX, a máquina oferece uma tração e estabilidade sobresalientes, mesmo em espaços reduzidos e terrenos difíceis. Com uma manutenção simples e um manuseio intuitivo, a C16X maximiza a produtividade e o retorno do investimento.

Características

- Potência do motor: 16 hp
- Profundidade de vala: 914 mm
- Largura de vala: 152 mm
- Arranque elétrico: sim

Potência

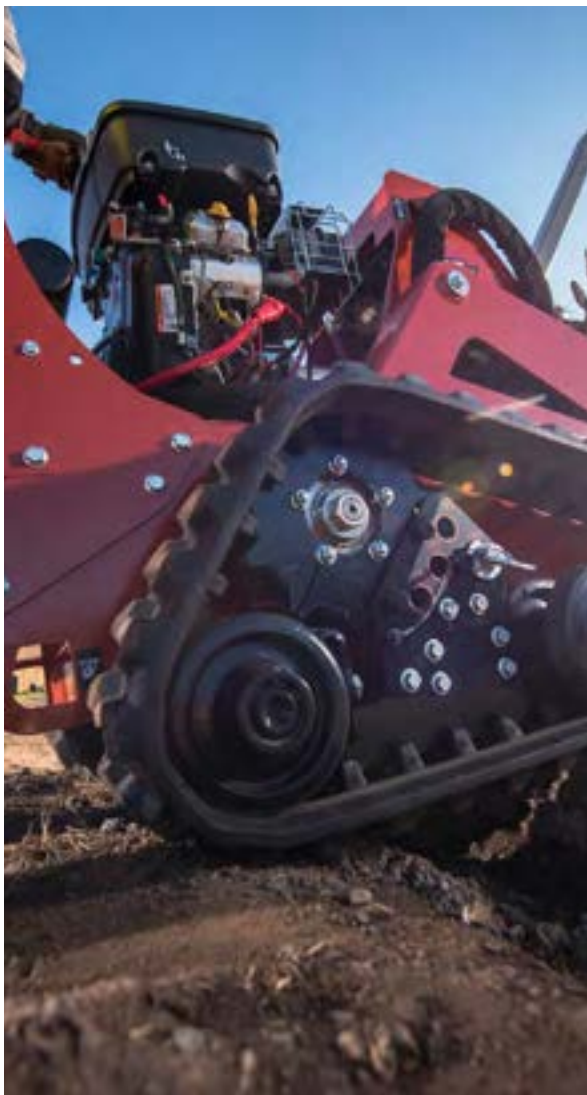
Motor Vanguard™ 16 hp oferece potência constante. Escava até 914 mm com sistema 35K, específico da Ditch Witch, para instalar tubos e cabos. A hidráulica sem eixos verticais nem correias simplifica a operação e reduz a manutenção.

Productividade

As lagartas CX, com maior contacto com o solo, melhoram a tração e a estabilidade. A lagarta esquerda é mais curta para manobrar em espaços estreitos. A direção hidrostática 'skid steer' e os comandos 'easy-touch' aumentam o controlo, a comodidade e a velocidade de produção.

Particularidades

Fiável e fácil de usar: eixo sem manutenção, rolamentos selados e sem pontos de lubrificação diários. Estrutura aberta para acesso rápido. Com RotoWitch® e lâmina de enchimento opcionais, ganha versatilidade e aumenta a produtividade em obra.

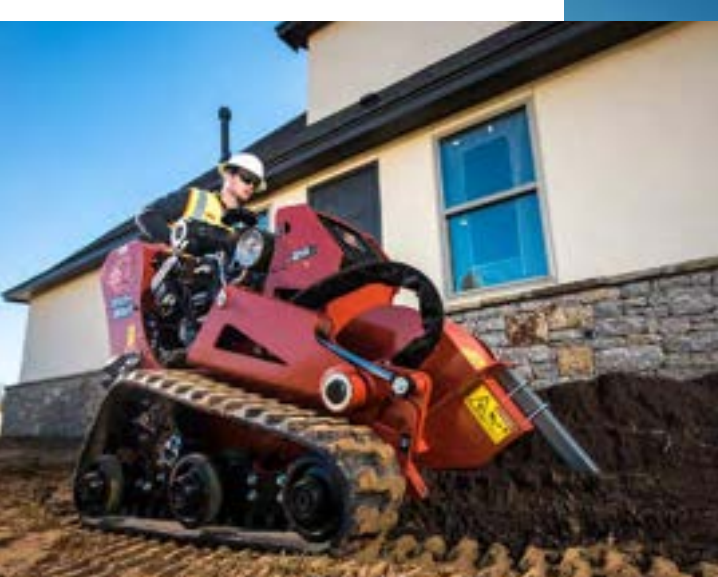




C24X

Design compacto com grande potência.

A Ditch Witch C24X é uma escavadora de valas de arrasto compacta e eficiente, ideal para espaços reduzidos. O sistema de lagartas patenteado CX oferece excelente tração e manobrabilidade. Com pouca necessidade de manutenção, a máquina garante o máximo de horas produtivas e um alto retorno sobre o investimento



Características

- Potência do motor: 22 hp
- Profundidade de escavação: 914 mm
- Largura de escavação: 152 mm
- Arranque elétrico: sim

Potência

Motor Honda® 22 hp para desempenho duradouro. Escava até 914 mm e trabalha com sistema 35K ou OptiCut™, ambos da Ditch Witch. A hidráulica sem eixos verticais nem correias melhora a fiabilidade e reduz a manutenção.

Productividade

As lagartas CX melhoram a tração e a estabilidade. A sua estrutura compacta facilita as manobras em locais apertados. A direção hidrostática e os controlos easy-touch garantem precisão e maior produtividade.

Particularidades

O chassi e os rolamentos selados não necessitam de manutenção diária, o que reduz custos e paragens. A estrutura aberta facilita o serviço. O RotoWitch® opcional minimiza danos no solo e a lâmina de enchimento acelera a reposição, tornando-a mais económica.



R300

Potência compacta para espaços reduzidos.

A Ditch Witch Zahn R300 vibradora é projetada especificamente para instalações em espaços reduzidos e de difícil acesso. Graças ao seu tamanho compacto, alto rendimento e versatilidade, é ideal para a instalação de cabos de serviços públicos, telecomunicações e tubos de água. Mesmo em torno de obstáculos e sob relvados delicados, a R300B oferece resultados fiáveis.

Características

- Produtiva e eficiente
- Adequada para rega de jardins
- Eficaz para a instalação de fibra ótica
- Não danifica a superfície

Potência

O motor Kohler® de 30 hp (22,4 kW) proporciona uma potência robusta e máxima produtividade, permitindo trabalhar de forma eficiente durante toda a jornada.

Productividade

A altura variável da lâmina ajusta a agressividade. Aceita lâminas vibradoras Ditch Witch padrão. Opcionais: corta-relva, sapatas e porta-bobinas. Assistência de tração. Depósito de 41,6 L para jornada completa. O controlo de cruzeiro reduz a fadiga e aumenta a produtividade.

Particularidades

A R300B combina potência, eficiência e versatilidade num design compacto. É especialmente adequada para aplicações como rega de jardins e instalação de fibra ótica, minimizando o dano na superfície.





C30X

Uma classe em si
mesma.

Maximize o rendimento com a Ditch Witch C30X. O seu design de lagartas CX patenteado oferece maior tração e manobrabilidade em espaços reduzidos. Com comandos táteis fáceis de usar e um acesso aberto sem lubrificação diária, garante um manuseio fluido e baixa manutenção. A fiabilidade comprovada da Ditch Witch une-se ao inovador design CX, exclusivo na C30X.



Características

- Potência do motor: 31 hp
- Profundidade de escavação: 1219 mm
- Largura de escavação: 152 mm
- Arranque elétrico: sim

Potência

A C30X equipa um motor Vanguard™™ de 31 hp e um sistema hidráulico simples e fiável. Permite cavar até 1219 mm e incorpora os sistemas 35K ou OptiCut™, otimizados para máxima produção.

Productividade

O design de lagartas CX oferece grande tração e manobrabilidade em espaços reduzidos. A direção hidrostática e os comandos 'easy-touch' tornam a operação mais precisa e cómoda.

Particularidades

Com eixo livre de ajustes, rolamentos selados e sem lubrificação diária, a C30X reduz a manutenção. O acesso aberto e opções como RotoWitch® aumentam a versatilidade, sempre com suporte Ditch Witch.



VALADEIRAS HEAVY DUTY

As escavadoras de valas de corrente Ditch Witch®, sejam sobre rodas ou sobre lagartas, oferecem um desempenho excepcional.

Garantem uma produtividade inigualável em todo o tipo de terrenos, seja em versões de manuseio manual, autónomas ou para microvalas. Segundo o modelo, o equipamento e o tipo de terreno, podem escavar valas de até 150 cm de profundidade e 30 cm de largura, com uma capacidade de até 3.000 m/dia.

Com uma escavadora de valas profissional da Ditch Witch poderá realizar valas regulares graças ao corretor de pendente integrado, que compensa as irregularidades do terreno. Cada escavadora de valas está equipada com um posto de controlo ergonómico para um manuseio mais simples, sempre com o objetivo de aumentar a sua produtividade.

Alguns modelos são multifuncionais, com distintas opções de configuração para diferentes tipos de obras. Isso os torna ideais para companhias elétricas, canalizadores e trabalhos de paisagismo. A Ditch Witch® também desenvolveu escavadoras de valas compactas para projetos de construção de menor escala.



RT70

Potência sem limites para trabalhos exigentes.

A Ditch Witch RT70 foi projetada para enfrentar trabalhos de escavação pesada, aragem e microvalas sob os prazos mais apertados. Equipada com um motor Yanmar® Tier 4 Stage V de 72 hp, combina máxima potência com um design ergonômico e seguro, oferecendo maior comodidade ao operador e reduzindo tempos de inatividade em obra.

Características

- Motor Yanmar® diesel de 72 hp
- Ideal para escavação de valas, aragem e microvalas
- Estação de operador avançada com assento giratório
- Compatível com múltiplos implementos (MT12, MT16, VP70)
- Construção robusta e fiável

Potência

O motor Yanmar® de 72 hp garante a força necessária para trabalhos intensivos de escavação e escavação de valas. O seu design em conformidade com a norma Tier 4 Stage V oferece um desempenho superior com eficiência no consumo de combustível e cumprimento dos padrões ambientais mais rigorosos.

Productividade

A RT70 conta com controlo de cruzeiro avançado e tecnologia 'antistall', que evita que se detenha perante impactos. Também tem uma função de "retorno ao centro" para um controlo ótimo. Pode ser usada com os micro-escavadores de valas MT12/MT16 para asfalto ou betão e o subsolador vibratório VP70 para enterrar cabos, o que a torna muito versátil e produtiva.

Particularidades

Cabine orientada para conforto e visibilidade: assento giratório 120°, mais espaço para as pernas e sistema centrífugo patenteado que desvia calor e gases. LCD a cores de 4,3" com diagnósticos; controlo por botão para ajustar avanço e implementos. Design prático para trocar pneus/correntes e montar ou retirar arados. Apoiada pela rede global Ditch Witch com peças de reposição originais, serviço e suporte técnico.

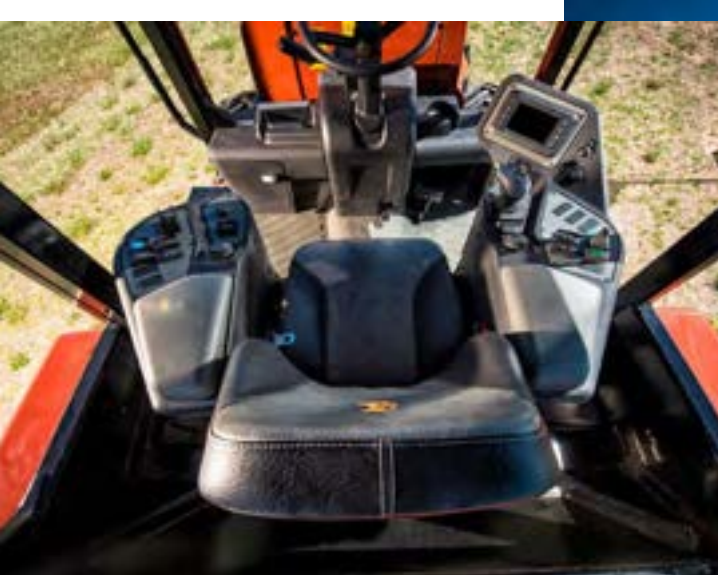




RT125

Construída segundo o melhor padrão que existe: o seu.

A Ditch Witch RT125 é uma escavadora de valas versátil com um motor turbo diesel Deutz® Tier 4 de 121 hp (90 kW). É potente, eficiente e duradoura. Graças à sua compatibilidade com numerosas ferramentas como arados, serras e escavadoras, a RT125 é a máquina ideal para qualquer trabalho.



Características

- Motor Deutz® turbodiesel Tier 4 de 121 hp
- Tração nas quatro rodas de série
- Compatível com uma ampla gama de implementos
- Design robusto com cabine opcional fechada e climatizada

Potência

O motor Deutz® de 121 hp (90 kW) garante um desempenho constante durante toda a jornada, enquanto que a tração 4x4 de série oferece mobilidade, estabilidade e aderência em todo o tipo de terrenos, assegurando que a RT125 enfrente com êxito os ambientes mais exigentes.

Productividade

Com numerosos implementos hidrostáticos, a RT125 multiplica o rendimento. O seletor regula a velocidade dos acessórios; o controlo de cruzeiro a ajusta segundo a carga do motor e a lâmina de enchimento "float" melhora a precisão e a eficiência.

Particularidades

A RT125 combina um chassi monobloco robusto com manutenção simples, ROPS com cabine climatizada opcional e serviço acessível. O seu assento giratório de 120°, ecrã LCD de 5" e ergonomia com isoladores reduzem as vibrações e a fadiga, aumentando a produtividade.



RT125 QUAD

A máquina definitiva para os desafios mais extremos.

A Ditch Witch RT125 Quad foi projetada para dominar qualquer tipo de terreno com máxima potência, estabilidade e produtividade. O seu chassi robusto, o sistema exclusivo de pneus Quad e a transmissão hidrostática de três velocidades garantem um desempenho superior mesmo nas condições mais exigentes. O renovado posto de comando, com assento ergonômico giratório e maior espaço para as pernas, permite trabalhar com mais comodidade e eficiência durante toda a jornada.

Características

- Motor Deutz® Tier 4 turbodiesel de 121 hp
- Transmissão hidrostática de três velocidades
- Sistema Quad com tração integral
- Alta estabilidade e tração superior
- Cabine redesenhada com maior conforto e ergonomia

Potência

A RT125 Quad monta motor Deutz® de 121 hp (90 kW) e transmissão hidrostática para trabalhar sem pausas durante todo o dia. A tração total de série e os quadros de lagartas reforçados da Ditch Witch baixam o centro de gravidade, melhorando a tração, estabilidade e capacidade de arrasto em qualquer terreno.

Productividade

Com 394 mm de folga, a RT125 Quad avança em terrenos irregulares. Os pneus em espinha maximizam a tração; os seletores ajustam a velocidade. Compatível com escavadoras de valas, arados, serras, retroescavadoras e porta-carretéis. O controle de cruzeiro e a lâmina “float” otimizam o rendimento.

Particularidades

A RT125 Quad tem um design robusto e é ágil graças à sua direção nas quatro rodas. O posto de comando renovado oferece gran conforto com um assento giratório de encosto alto, uma tela LCD de 5” e um design ergonômico que reduz as vibrações.





Ditch Witch[®]
Iberia

¿QUER SABER MAIS? TEREMOS O
PRAZER DE AJUDÁ-LO.

WWW.DITCHWITCH.ES